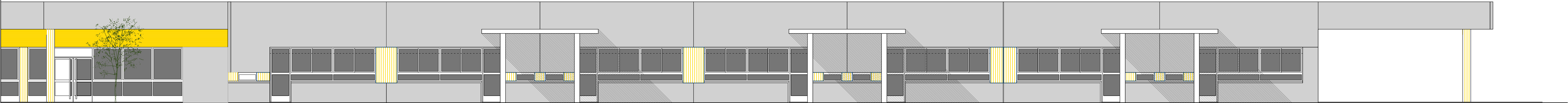
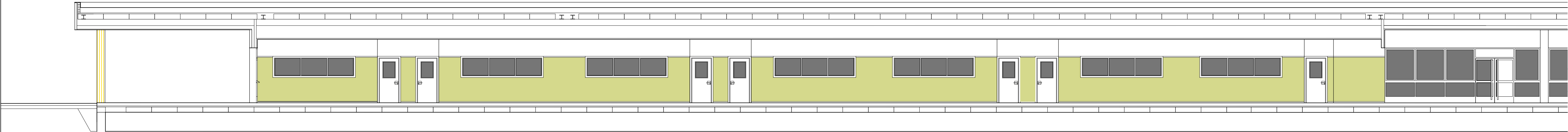


ALZADO A-A



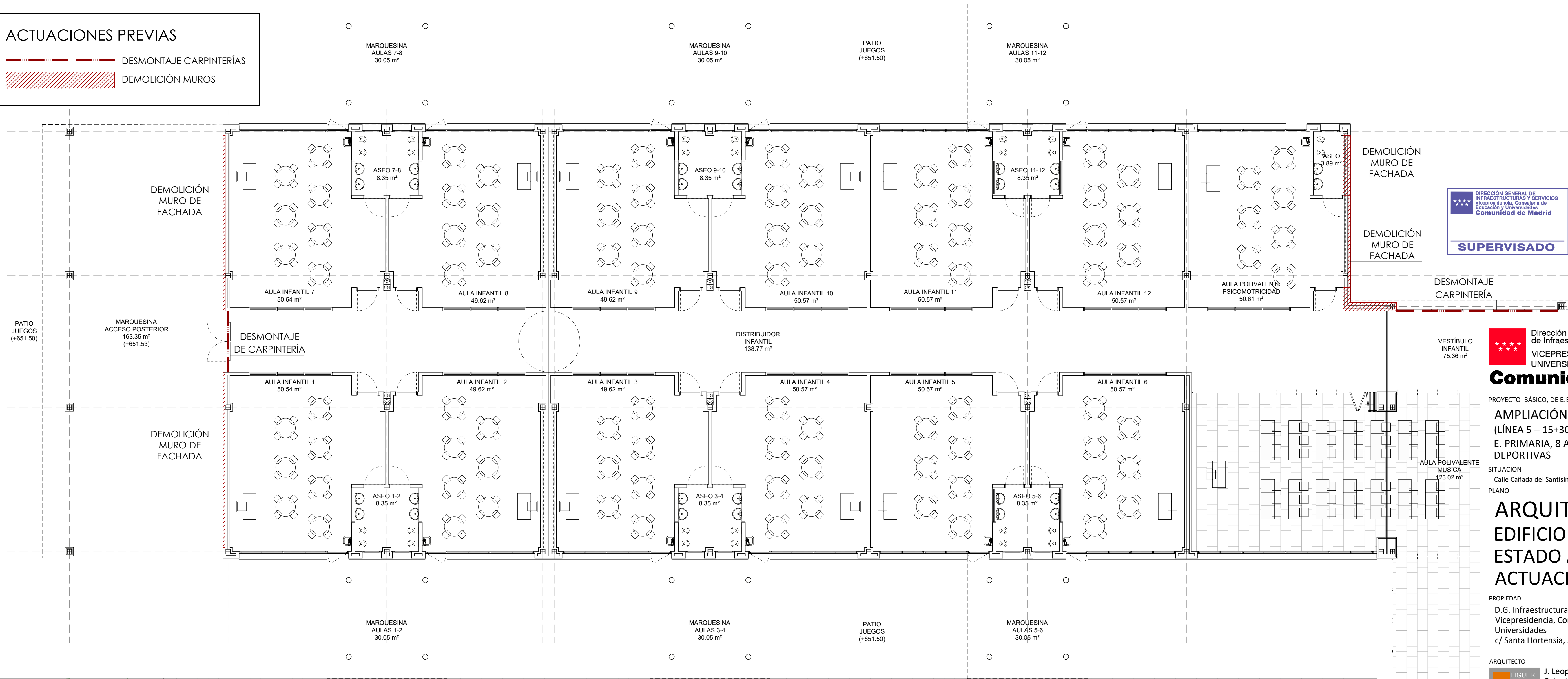
ALZADO B-B



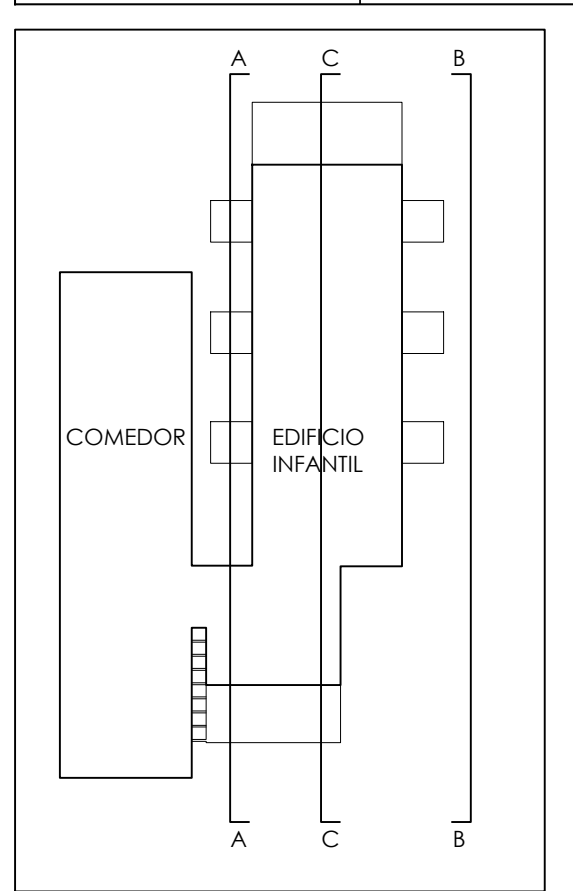
SECCIÓN C-C

ACTUACIONES PREVIAS

- DESMONTAJE CARPINTERÍAS
- DEMOLICIÓN MUROS



EDIFICIO INFANTIL ESTADO ACTUAL(m²)	
SUPERFICIES ÚTILES (m²)	
PLANTA BAJA	
PIEZA	SUPERFICIE ÚTIL
ACCESO 1	27.76 m²
ACCESO 2	16.90 m²
VESTIBULO PRINCIPAL	82.21 m²
VESTIBULO COMEDOR	67.71 m²
DISTRIBUIDOR INFANTIL	138.77 m²
AULA P. MUSICA	123.02 m²
AULA INFANTIL 1	50.54 m²
AULA INFANTIL 2	49.62 m²
AULA INFANTIL 3	49.62 m²
AULA INFANTIL 4	50.57 m²
AULA INFANTIL 5	50.57 m²
AULA INFANTIL 6	50.57 m²
AULA INFANTIL 7	50.54 m²
AULA INFANTIL 8	49.62 m²
AULA INFANTIL 9	49.62 m²
AULA INFANTIL 10	50.57 m²
AULA INFANTIL 11	50.57 m²
AULA INFANTIL 12	50.57 m²
AULA P. PSICOMOTRICIDAD	50.61 m²
ASEO 1-2	8.35 m²
ASEO 3-4	8.35 m²
ASEO 5-6	8.35 m²
ASEO 7-8	8.35 m²
ASEO 9-10	8.35 m²
ASEO 11-12	8.35 m²
ASEO PSI.	3.89 m²
CONSERJERÍA	31.82 m²
DISTRIBUIDOR CONSERJERÍA	20.29 m²
COMEDOR	482.91 m²
CUARTO TIC Y CONTADORES	9.82 m²
ASEOS ALUMNAS	24.09 m²
ASEOS ALUMNOS	24.04 m²
DISTRIBUIDOR ADMINIS.	28.80 m²
SECRETARÍA	36.44 m²
JEFE DE ESTUDIOS	17.39 m²
DIRECTOR	17.35 m²
PROFESORES	60.64 m²
AMPAS	30.63 m²
VEST. PROFESORES 1	12.35 m²
VEST. PROFESORES 2	12.74 m²
ASEO AP 1	6.19 m²
ASEO AP 2	6.12 m²
CUARTO DE INSTALACIONES	30.10 m²
CUARTO DE LIMPIEZA	5.59 m²
LOCAL PCI	17.17 m²
ALMACÉN	24.91 m²
COCINA	53.28 m²
LAVADO	17.45 m²
CÁMARA 1	3.70 m²
CÁMARA 2	3.10 m²
ALMACÉN COCINA	7.36 m²
DISTRIBUIDOR COCINA	22.27 m²
CUARTO BASURAS	8.67 m²
CUARTO DE LIMPIEZA COC.	2.79 m²
VPND 1	11.68 m²
VPND 2	12.10 m²
DESPENSA	2.59 m²
TOTAL	2283.89 m²
SUPERFICIES EXTERIORES	
MARQUESINA ACCESO	135.25 m²
MARQUESINA ACC. POST.	230.24 m²
MARQUESINA AULAS (X6)	30.05 m² (X6)
TOTAL	545.79 m²
SUPERFICIES CONSTRUIDAS (m²)	
ENVOLVENTE EDIFICIO	2495.16 m²
SUPERFICIE COMPUTABLE PORCHES	308.24 m²
TOTAL CONSTRUIDA	2803.40 m²



Comunidad de Madrid

PROYECTO BÁSICO, DE EJECUCIÓN Y ACTIVIDAD

AMPLIACIÓN DEL C.E.I.P. MARÍA DE VILLOTA (LÍNEA 5 – 15+30): 3 AULAS DE E. INFANTIL, 30 AULAS DE E. PRIMARIA, 8 AULAS ESPECÍFICAS, GIMNASIO Y PISTAS DEPORTIVAS

SITUACION
Calle Cañada del Santísimo 23, Madrid 28051

PLANO

ARQUITECTURA
EDIFICIO INFANTIL.
ESTADO ACTUAL.
ACTUACIONES PREVIAS

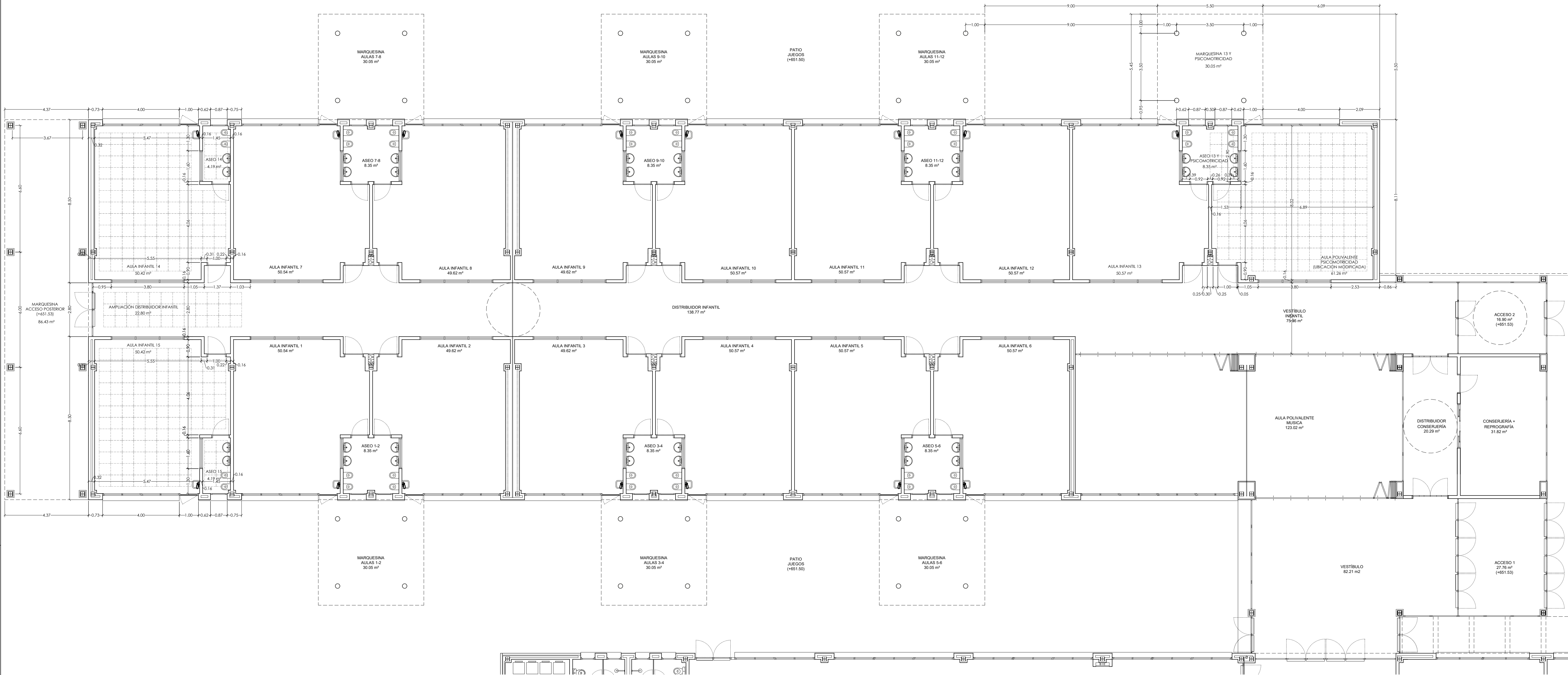
PROPIEDAD
D.G. Infraestructuras y Servicios de la Vicepresidencia, Consejería de Educación y Universidades
c/ Santa Hortensia, 30. 28002. Madrid

ARQUITECTO
FIGUER
J. Leopoldo de la Figuera
Coterón

ESCALA
DINA1 1/100

FECHA
julio 2022

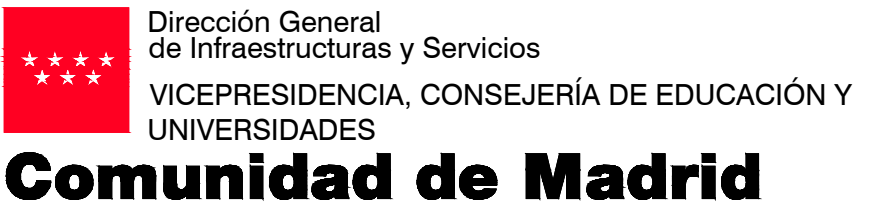
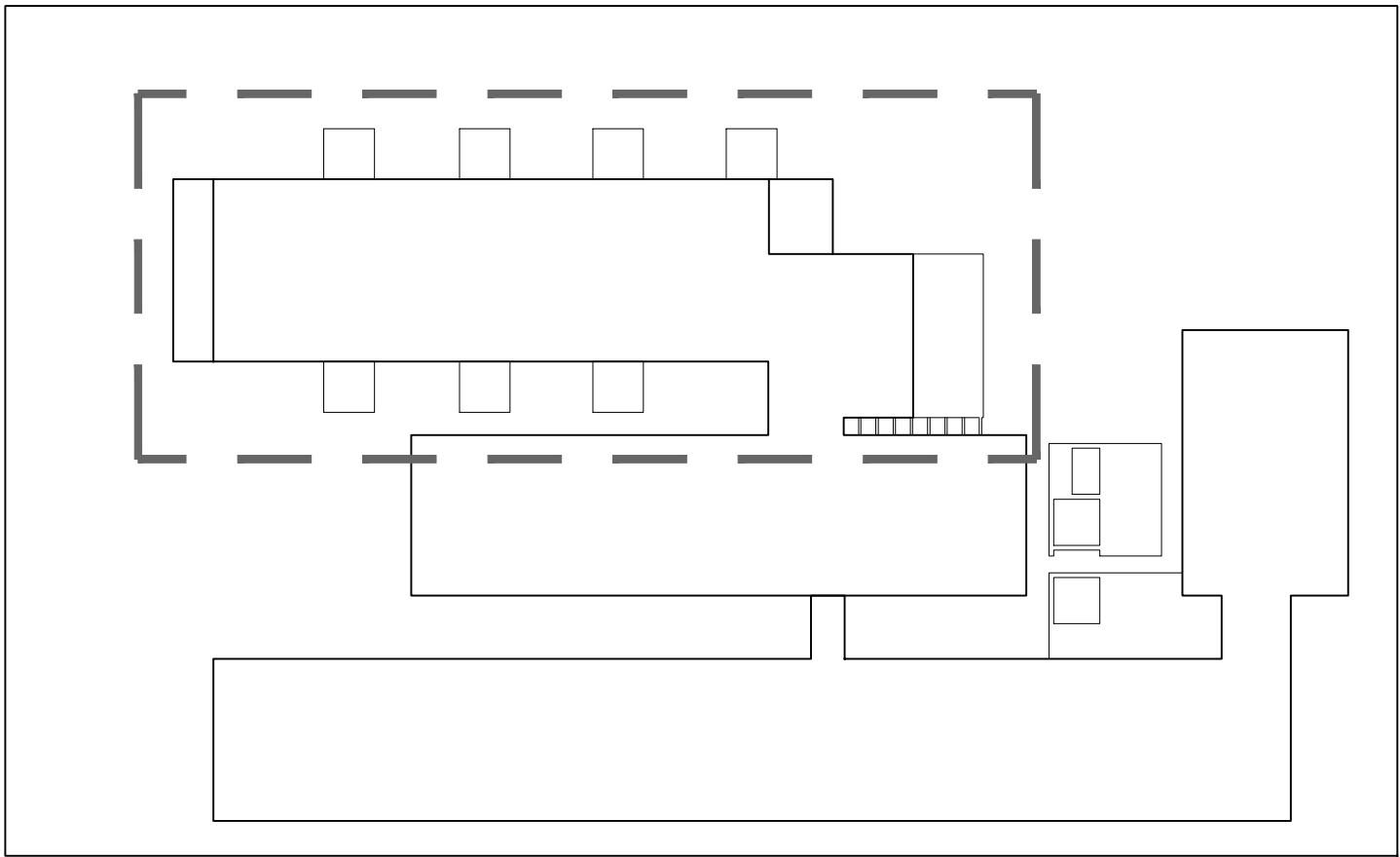
REVISADO
04 ene 2023



EDIFICIO INFANTIL ESTADO REFORMADO(m²)	
SUPERFICIES ÚTILES (m²)	
PLANTA BAJA	
PIEZA	SUPERFICIE ÚTIL
ACCESO 1	27.76 m2
ACCESO 2	16.90 m2
VESTIBULO PRINCIPAL	82.21 m2
VESTIBULO COMEDOR	67.71 m2
VESTIBULO INFANTIL	75.36 m2
DISTRIBUIDOR INFANTIL	138.77 m2
AMPL.DISTRIBUIDOR INFANTIL	22.80 m2
AULA P. MUSICA	123.02 m2
AULA INFANTIL 1	50.54 m2
AULA INFANTIL 2	49.62 m2
AULA INFANTIL 3	49.62 m2
AULA INFANTIL 4	50.57 m2
AULA INFANTIL 5	50.57 m2
AULA INFANTIL 6	50.57 m2
AULA INFANTIL 7	50.54 m2
AULA INFANTIL 8	49.62 m2
AULA INFANTIL 9	49.62 m2
AULA INFANTIL 10	50.57 m2
AULA INFANTIL 11	50.57 m2
AULA INFANTIL 12	50.57 m2
AULA INFANTIL 13 (ANTIGUO AULA P. SICOMOTRICIDAD)	50.61 m2
AULA INFANTIL 14	50.42 m2
AULA INFANTIL 15	50.42m2
AULA P. PSICOMOTRICIDAD	60.67 m2
ASEO 1-2	8.35 m2
ASEO 3-4	8.35 m2
ASEO 5-6	8.35 m2
ASEO 7-8	8.35 m2
ASEO 9-10	8.35 m2
ASEO 11-12	8.35 m2
ASEO 13- PSI.	8.35 m2
ASEO 14	4.19 m2
ASEO 15	4.19 m2
CONSERJERIA	31.82 m2
DISTRIBUIDOR CONSERJERIA	20.29 m2
COMEDOR	482.91 m2
CUARTO TIC Y CONTADORES	8.82 m2

ASEOS ALUMNAS	24.09 m2
ASEOS ALUMNOS	24.04 m2
DISTRIBUIDOR ADMINIS.	28.80 m2
SECRETARIA	36.44 m2
JEFE DE ESTUDIOS	17.39 m2
DIRECTOR	17.35 m2
PROFESORES	60.64 m2
AMPAS	30.63 m2
VEST. PROFESORES 1	12.55 m2
VEST. PROFESORES 2	12.74 m2
ASEO AP 1	6.19 m2
ASEO AP 2	6.12 m2
CUARTO DE INSTALACIONES	30.10 m2
CUARTO DE LIMPIEZA	5.59 m2
LOCAL PCI	17.17 m2
ALMACEN	24.91 m2
COCINA	53.28 m2
LAVADO	17.45 m2
CAMARA 1	3.70 m2
CAMARA 2	3.10 m2
ALMACEN COCINA	7.36 m2
DISTRIBUIDOR COCINA	22.27 m2
CUARTO BASURAS	6.67 m2
CUARTO DE LIMPIEZA COC.	2.79 m2
VPND 1	11.68 m2
VPND 2	12.10 m2
DESPENSA	2.39 m2
TOTAL	2481.04 m2
SUPERFICIES EXTERIORES	
MARQUESINA ACCESO	135.25 m2
MARQUESINA ACC. POST.	86.43 m2
MARQUESINA AULAS (X7)	30.05 m2 (X7)
TOTAL	435.18 m2
SUPERFICIES CONSTRUIDAS (m²)	
ENVOLVENTE EDIFICIO	2708.38 m2
SUPERFICIE COMPUTABLE	215.76 m2
PORCHES	
TOTAL CONSTRUIDA	2924.14 m2

SUPERFICIE ACTUACIÓN EDIFICIO INFANTIL	
SUPERFICIES ÚTILES (m²)	
PLANTA BAJA	
PIEZA	SUPERFICIE ÚTIL
AMPL.DISTRIBUIDOR INFANTIL	22.80 m2
AULA P. PSICOMOTRICIDAD	61.26 m2
AULA INFANTIL 14	50.42 m2
AULA INFANTIL 15	50.42m2
ASEO PSICOMOTRICIDAD	4.19 m2
ASEO 14	4.19 m2
ASEO 15	4.19 m2
TOTAL	197.47 m2
SUPERFICIES EXTERIORES	
MARQUESINA AULA 13-PSIC.	30.05 m2
TOTAL	30.05 m2
SUPERFICIES CONSTRUIDAS (m²)	
ENVOLVENTE EDIFICIO	216.40 m2
SUPERFICIE COMPUTABLE	15.08 m2
PORCHES	
TOTAL CONSTRUIDA	231.48 m2



PROYECTO BÁSICO, DE EJECUCIÓN Y ACTIVIDAD

AMPLIACIÓN DEL C.E.I.P. MARÍA DE VILLOTA
(LÍNEA 5 – 15+30): 3 AULAS DE E. INFANTIL, 30 AULAS DE E. PRIMARIA, 8 AULAS ESPECÍFICAS, GIMNASIO Y PISTAS DEPORTIVAS

SITUACIÓN
Calle Cañada del Santísimo 23, Madrid 28051

PLANO

ARQUITECTURA
EDIFICIO INFANTIL.
ESTADO REFORMADO
PLANTAS.COTAS Y SUPERF.

A02

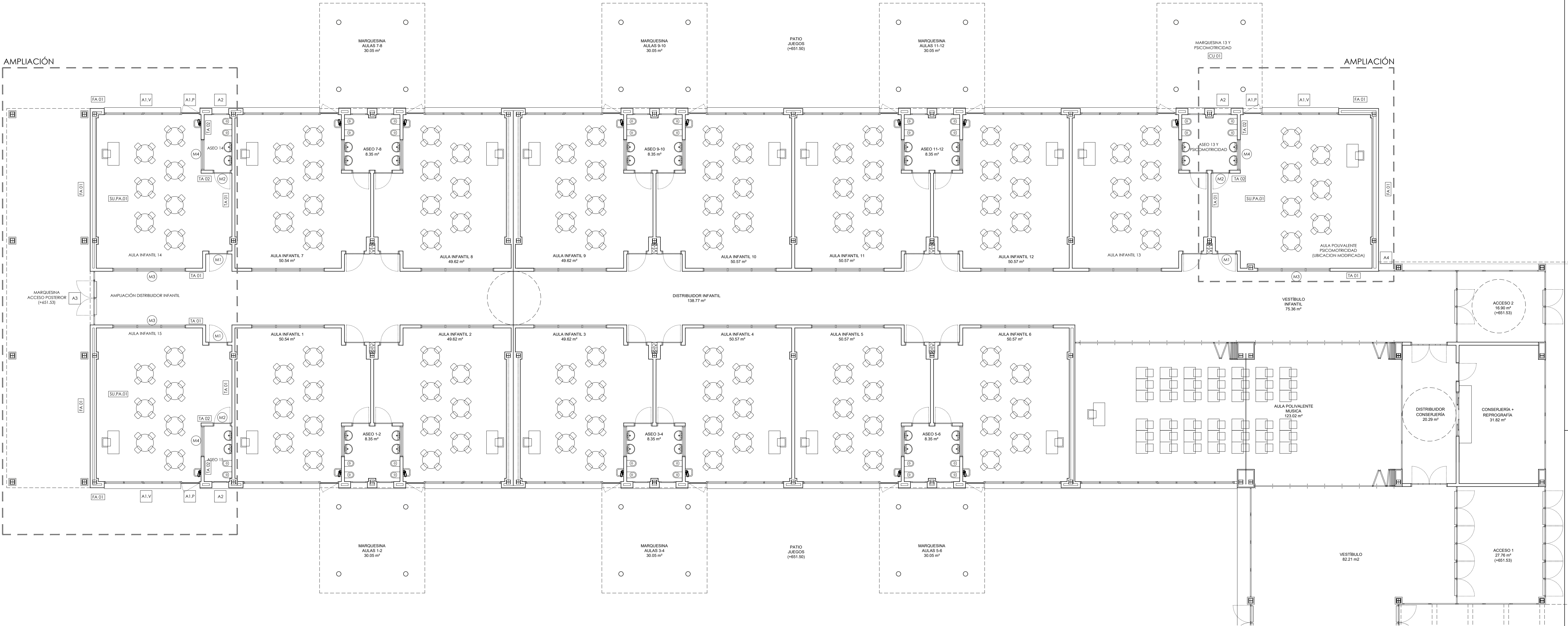
PROPIEDAD
D.G. Infraestructuras y Servicios de la Vicepresidencia, Consejería de Educación y Universidades
c/ Santa Hortensia, 30. 28002. Madrid

ESCALA
DINA1 1/100

ARQUITECTO
FIGUERA
J. Leopoldo de la Figuera
Coterón

FECHA
julio 2022

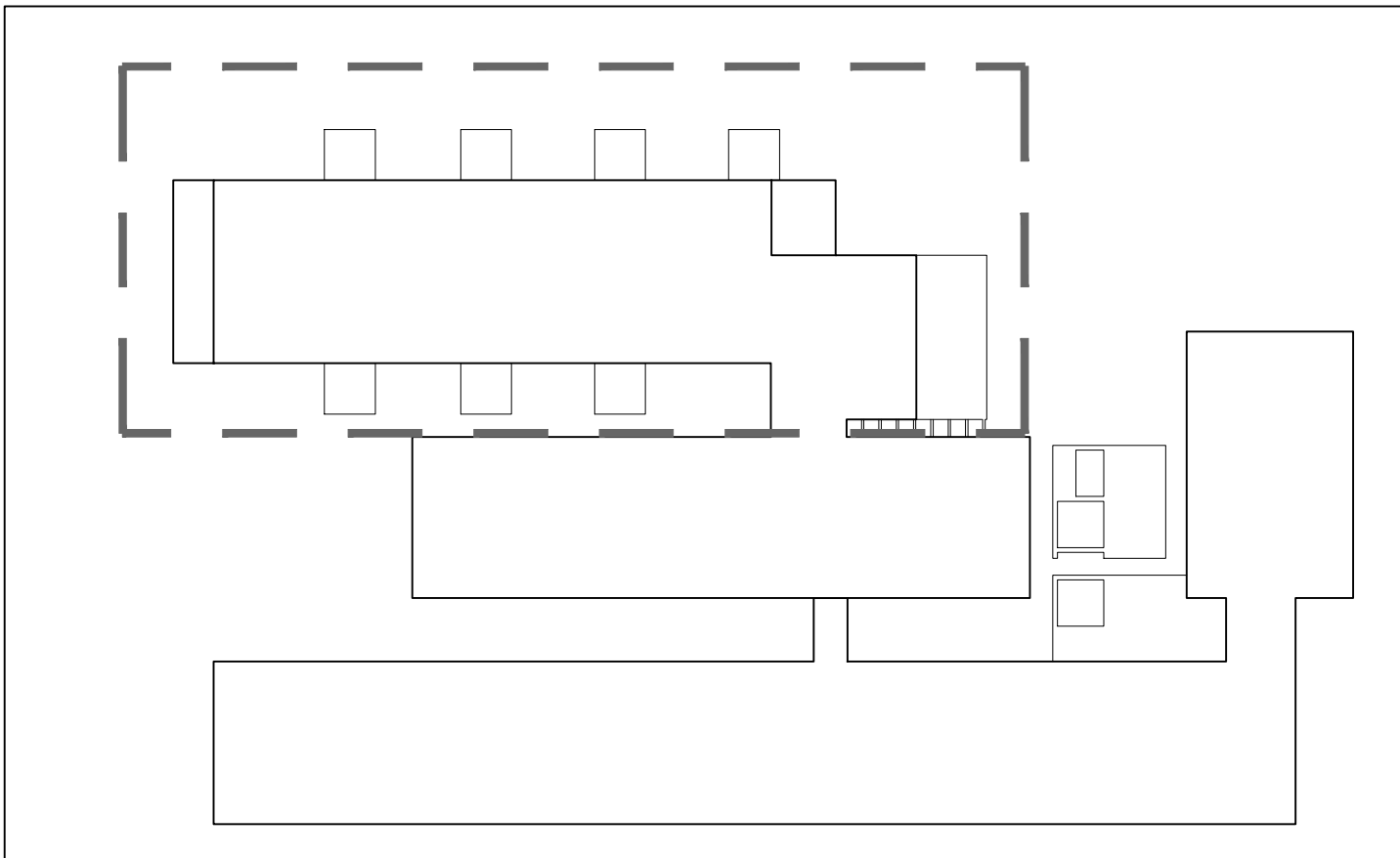
REVISADO
04 ene 2023



CÓDIGOS CARPINTERÍA Y CERRAJERÍA	
PLANO A.08 Y A.09 MEMORIA DE CARPINTERÍAS	
(M1)	CARPINTERÍA DE MADERA
(C2)	CERRAJERÍA
A3	CARPINTERÍA ALUMINIO

CÓDIGOS ALBAÑILERÍA	
SEGÚN MEMORIA CONSTRUCTIVA	
FA.01	CERRAMIENTOS EXTERIORES
TA.01	ALBAÑILERÍA INTERIOR
SU.PA.01	FORJADO SUELO
CU.01	CUBIERTA

AULAS, AULAS ESPECÍFICAS Y PASILLOS		
MATERIALES		REACCIÓN F
ACABADO SOLADO INFANTIL	PVC CON RODAPIÉ	C-s2,d0
ACABADO PARAM. VERTICALES 1	REVESTIMIENTO MURAL VINÍLICO HOMOGÉNEO POLIURETANO EN MASA, 2 MM. DE ESPESOR	C-s2,d0
ACABADO PARAM. VERTICALES 2	PINTURA PLÁSTICA MATE	
ACABADO TECHOS	F. TECHO MODULAR, FAJA PERIMETRAL	E-IL
ASEOS		
MATERIALES		REACCIÓN F
ACABADO SOLADO	GRES (RESBALADICIDAD 2) CON RODAPIÉ	C-s2,d0
ACABADO PARAM. VERTICALES 1		C-s2,d0
ACABADO PARAM. VERTICALES 2	AZULEJO 20*20	
ACABADO TECHOS	FALSO TECHO MODULAR	E-IL



Comunidad de Madrid

PROYECTO BÁSICO, DE EJECUCIÓN Y ACTIVIDAD

AMPLIACIÓN DEL C.E.I.P. MARÍA DE VILLOTA
(LÍNEA 5 – 15+30): 3 AULAS DE E. INFANTIL, 30 AULAS DE E. PRIMARIA, 8 AULAS ESPECÍFICAS, GIMNASIO Y PISTAS DEPORTIVAS

SITUACION
Calle Cañada del Santísimo 23, Madrid 28051

PLANO

ARQUITECTURA
EDIFICIO INFANTIL.
ESTADO REFORMADO
PLANTAS. ACABADOS

PROPIEDAD
D.G. Infraestructuras y Servicios de la Vicepresidencia, Consejería de Educación y Universidades
c/ Santa Hortensia, 30. 28002. Madrid

ARQUITECTO
J. Leopoldo de la Figuera
Coterón

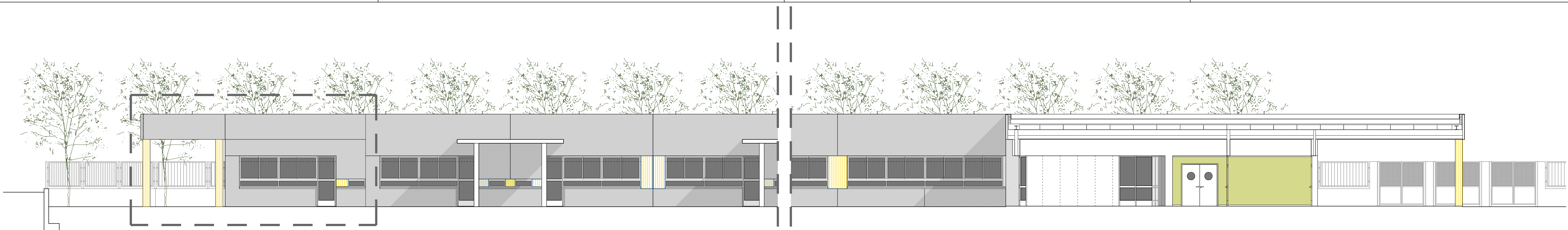
ESCALA
DINA1 1/100

FECHA
julio 2022

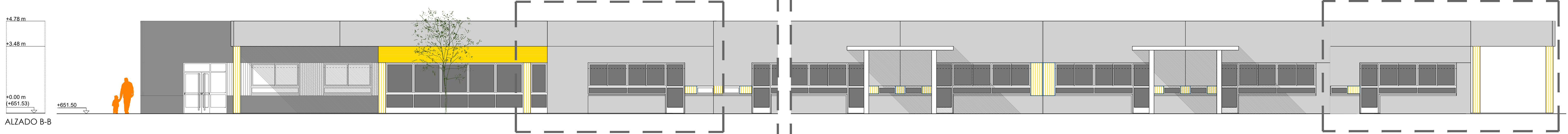
REVISADO
04 ene 2023



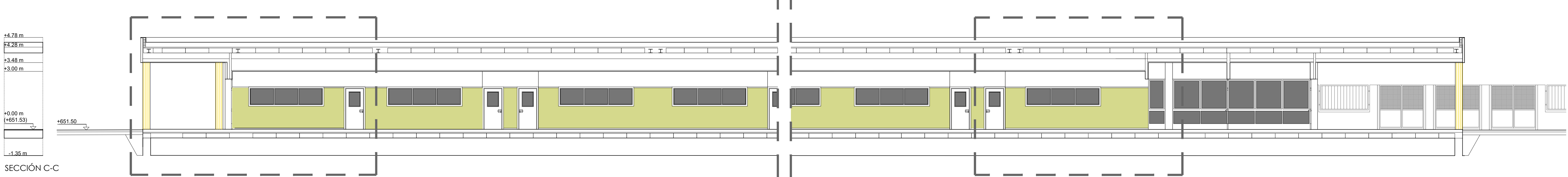
A03



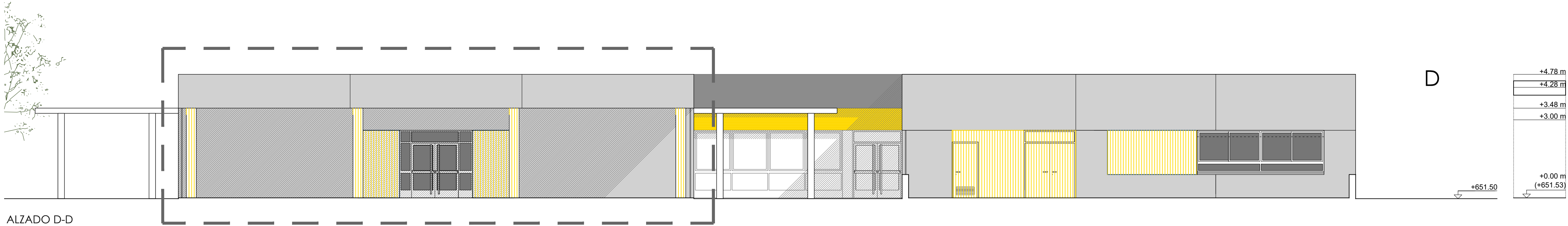
ALZADO A-A



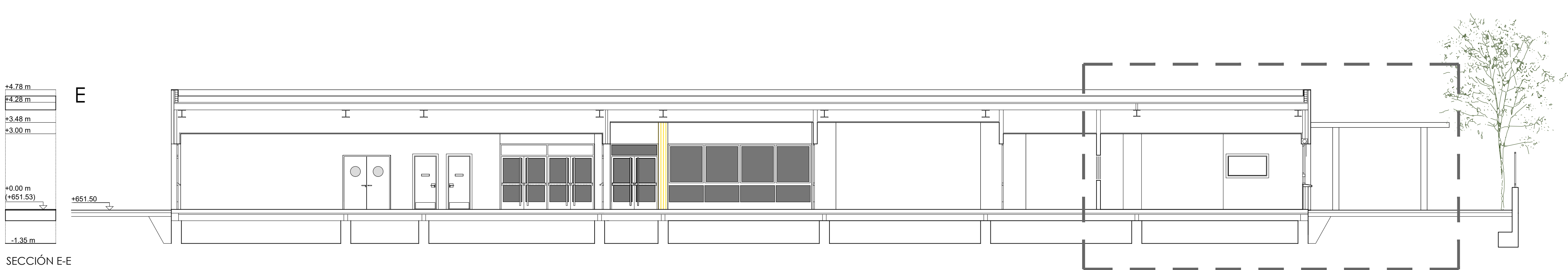
ALZADO B-B



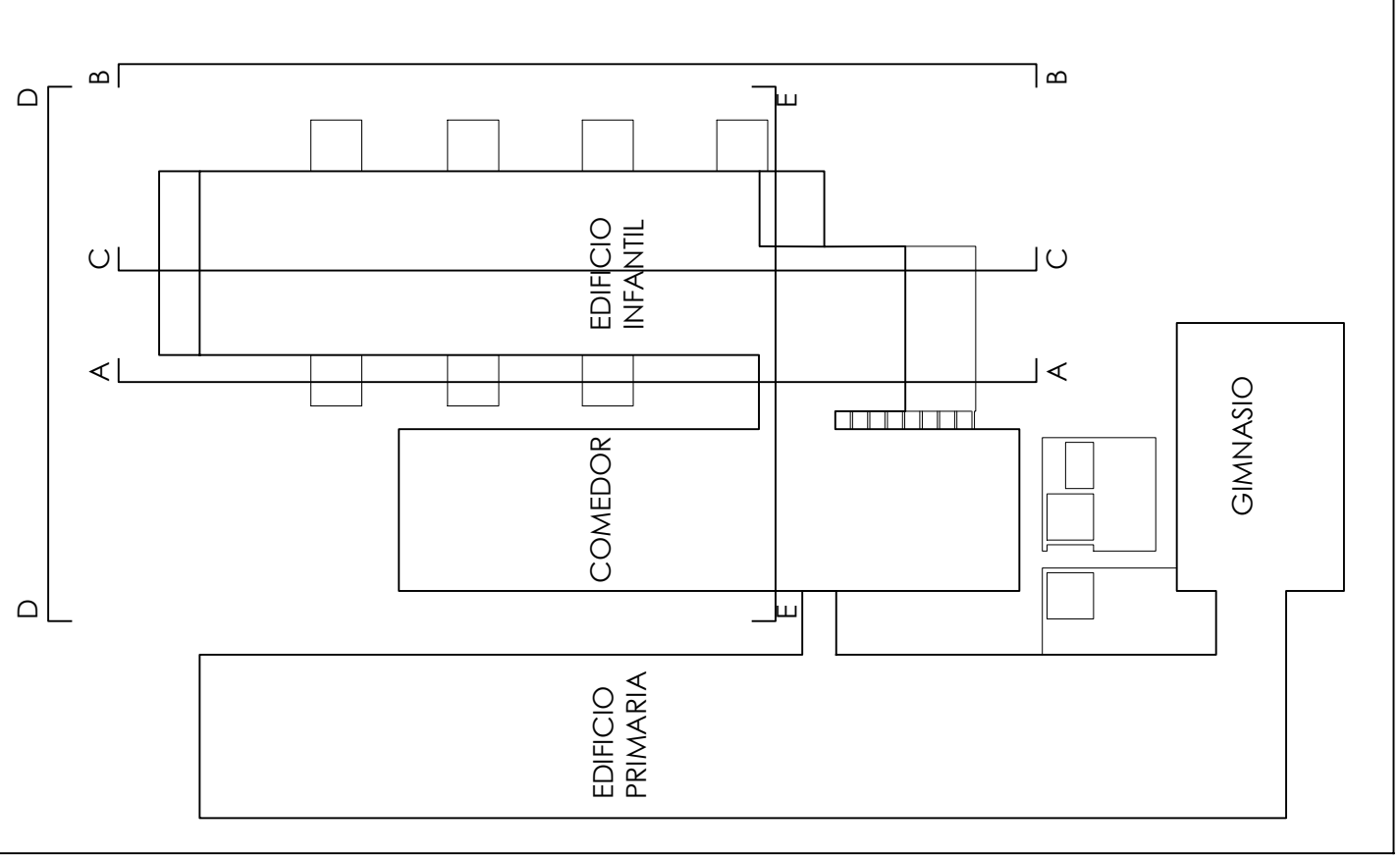
SECCIÓN C-C



ALZADO D-D



SECCIÓN E-E



Comunidad de Madrid

PROYECTO BÁSICO, DE EJECUCIÓN Y ACTIVIDAD
AMPLIACIÓN DEL C.E.I.P. MARÍA DE VILLOTA
(LÍNEA 5 – 15+30): 3 AULAS DE E. INFANTIL, 30 AULAS DE E. PRIMARIA, 8 AULAS ESPECÍFICAS, GIMNASIO Y PISTAS DEPORTIVAS

SITUACION
Calle Cañada del Santísimo 23, Madrid 28051
PLANO

ARQUITECTURA

EDIFICIO INFANTIL.

ESTADO REFORMADO

ALZADOS Y SECCIONES

PROPIEDAD
D.G. Infraestructuras y Servicios de la Vicepresidencia, Consejería de Educación y Universidades
c/ Santa Hortensia, 30. 28002. Madrid

ARQUITECTO
FIGUER
J. Leopoldo de la Figuera
Coterón

ESCALA
DINA1 1/100
FECHA
julio 2022
REVISADO
04 ene 2023

A04